

FUEL PRO® 382

DAVCO
Technology, LLC

APLICACIONES

- Motores Diésel con flujo de combustible hasta 180 gph

ELIMINE CAMBIOS INNECESARIOS Y MANTENIMIENTO

- Filtro de combustible todo en uno. Incluye separador de agua, calentador de combustible para aplicaciones de uso pesado.
- Cubierta transparente permite una ayuda visual para determinar la vida restante del filtro
- «VER PARA CREER®»
Ver cuando no sea necesario cambiar el filtro.
- Cambios de filtro prolongado
- Sistema diagnóstico avanzado
- Compatible con combustible Biodiésel B20

CAMBIO DE FILTRO DE 5 MINUTOS

- Cambio de filtro en seco – drena combustible a un nivel debajo del collar y reemplazar el filtro
- No habrá derrames de combustible como en remover filtros comunes.
- Válvula de retención asegura que el combustible no se regrese al tanque al cambiar el filtro
- Válvula de drenaje de alto volumen
- Sistema de purgar sencillo para arranques rápido

MODELOS Y OPCIONES

- Modelo Austero – Sin calentador
- Opciones de Pre-calentadores eléctricos
 - 12VDC
 - 120VAC
- Calor del combustible del motor de enfriamiento
- Sensor de agua en combustible (WIF)
- Tecnología EyeMax

ELEMENTO DEL FILTRO

Diseño patentado para extender la vida y proveer máximo desempeño de filtración

PUERTO DE AUTO PURGACIÓN

Remueva la tapa, llene el recipiente, y arranque el motor con combustible limpio “filtrado”



CUBIERTA TRANSPARENTES
Ver cuando no sea necesario cambiar el filtro

VÁLVULA DE RETENCIÓN (DENTRO DEL CUERPO)
elimina el regreso del combustible al tanque

CONSTRUCCIÓN DE ALUMINIO
De bajo peso y resistente a la oxidación

VÁLVULA DE DRENAJE

DAVCO

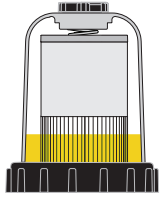
DAVCO Technology, LLC

P. O. Box 487, Saline, MI 48176

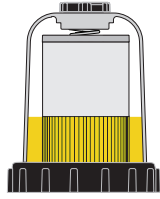
800-328-2611

F5132 REV B
www.davco.com

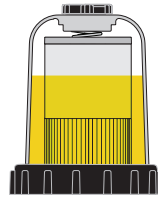
“VER PARA CREER®”



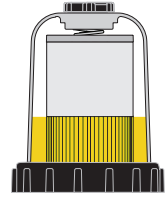
Quando nuevo el nivel de combustible en el filtro será muy bajo con restricción mínima. Al usarse el filtro, contaminantes coleccionan en el filtro de abajo hacia arriba. El combustible se eleva indicando la vida restante del filtro.



Nivel de combustible se eleva en la cubierta transparente. Mientras contaminantes se coleccionan en el filtro el combustible se eleva a una sección del filtro libre contaminantes, proveyendo filtración optimo manteniendo una restricción baja.

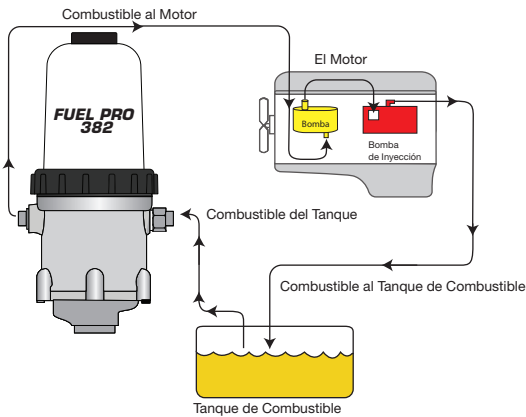


Nivel de combustible al nivel de la cubierta del filtro. Aunque el nivel de combustible es más que a la mitad del elemento del filtro, el combustible continúa fluyendo a través de media limpia restricción mínima. El filtro continua con vida restante.



El elemento ahora está completamente cubierto de combustible. En este caso, toda el área de superficie de media está cubierta. La restricción esta aumento y el elemento del filtro deberá cambiarse en el próximo mantenimiento programado.

INSTALACIÓN COMÚN



COMO FUNCIONA

- Combustible del tanque entra al cuerpo del procesador de combustible.
- Contaminantes grandes y agua libre son separados y se mantienen en el cuerpo.
- Combustible se eleva dentro de la cubierta transparente.
- Agua emulsificada y contaminantes son capturados por la media del filtro.
- Nivel de combustible se eleva para mantener una ruta a través de media limpia (ruta de menor resistencia).
- Combustible limpio, libre de agua, sale del procesador al sistema de inyección del motor.

INFORMACIÓN DE PEDIDOS

Comuníquese con el departamento del Servicio al Cliente DAVCO para obtener número de parte para el DAVCO Fuel Pro 382 para su aplicación.

APLICACIONES UNIVERSALES

Use Fuel Pro con motores Diésel de uso que tienen un flujo máximo de 180 gph.

Distribuido por